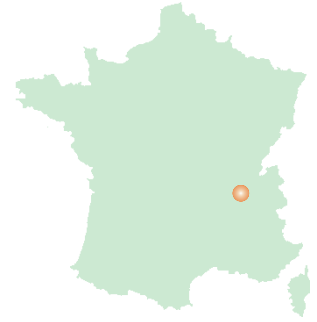




## Zoom Projet

**GRAND LYON**  
la métropole



### Assistance technique pour les projets de voirie et d'espaces publics sur le territoire de la métropole de Lyon

La Métropole de Lyon assure la maîtrise d'ouvrage sur des opérations spécifiques de voirie, dans le cadre de la maintenance de son patrimoine et la réalisation de nouvelles opérations de création ou de réaménagement. CeRyX Traffic System intervient, sur ce marché à bons de commande, comme membre d'un groupement pluridisciplinaire, pour les missions d'AMO relatives aux études de programmation d'espace publics, nécessitant l'expertise déplacement.

#### TYPES DE PROJETS REALISES

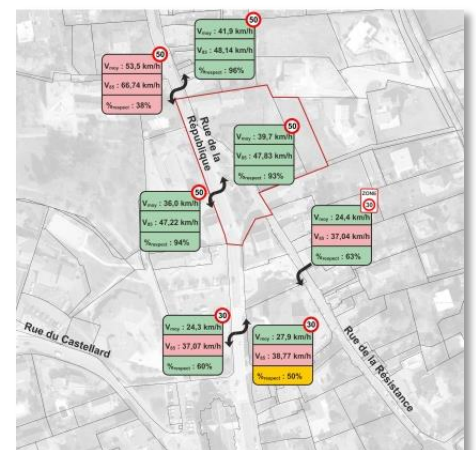
Dans ce projet, CeRyX Traffic System intervient sur des études diverses, portant sur l'ensemble du territoire métropolitain :

- Réaménagement/Requalification de voiries ou d'espaces publics
- Création de voiries nouvelles
- Modifications d'aménagements impactant les transports en commun
- Simulations dynamiques

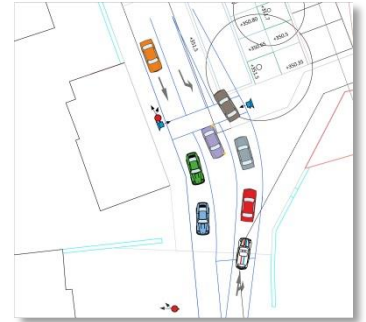
#### ANALYSE ET METHODE

Dans ce marché, les études de CeRyX Traffic System portent sur les thématiques suivantes :

- **Diagnostic de l'actuel**
  - Conditions de circulation tous modes
  - Stationnement
  - Estimation des trafics liés aux projets connexes
  - Fonctionnement des carrefours
- **Propositions d'aménagement**
  - Partage de la voirie
  - Conception des intersections & carrefours intelligents
  - Conception des pôles d'échange
  - Politique et gestion du stationnement



- Accompagnement opérationnel : Réunions publiques & rédaction de programmes
- Propositions d'aménagements connexes



## SOLUTIONS APORTEES

CeRyX Traffic System a apporté son expertise à la fois sur la thématique de la gestion des carrefours et sur le partage / la sécurisation de la voirie. CeRyX Traffic System a notamment accompagné les urbanistes sur la définition des emprises nécessaires aux différents modes, selon les typologies des voies.

